



国家商务部引导支持展会  
西安服务业名牌产品  
西安曲江三之壹会展有限公司会展服务  
西安市品牌展会  
西安市先进制造业强市建设重点活动

2024中国西部国际装备制造业博览会  
China West International Equipment Manufacturing Exposition  
第三十二届中国欧亚国际工业博览会  
The 32<sup>nd</sup> China Eurasia International Industrial Exposition

2024年3月14-17日

March 14-17, 2024

西安国际会展中心(浐灞)

Xi'an International Convention and Exhibition Center

# 参展手册

## Exhibitor's Manual

承办单位

西安三联国际会展集团 ·



## 温馨提示

尊敬的参展商：

欢迎参加 第32届中国西部国际装备制造业博览会暨中国欧亚国际工业博览会（以下简称：博览会）。本届博览会将于 2024年3月14日-17日在西安国际会展中心（浐灞）举办，为了帮助您顺利完成展前准备工作，我们提供这本《参展手册》，详列了本届博览会各项服务以及参展注意事项。敬请仔细阅读手册有关内容，并按照相关要求和步骤落实各项事宜。

本手册中所有表格复印有效，现场报馆表格、资料，在交予主场服务商之前，请备份留存。

祝您参展顺利、圆满成功！

谢谢！

## 车辆限行温馨提示

尊敬的参展商：

欢迎参加第32届中国西部国际装备制造业博览会暨中国欧亚国际工业博览会（以下简称：博览会）。  
本届博览会将于2024年3月14日-17日在西安国际会展中心举办。

西安市为缓解城市道路交通压力，促进城市道路交通有序运转，减少机动车尾气排放对空气质量的影响，依据《中华人民共和国道路交通安全法》《中华人民共和国大气污染防治法》《陕西省实施〈中华人民共和国道路交通安全法〉办法》《西安市道路交通安全条例》《西安市机动车和非道路移动机械排气污染防治条例》等法律法规，经报请市政府批准，决定在我市相关区域恢复实施工作日机动车尾号限行交通管理措施。现就有关事项通告如下：

限行时间：2023年11月13日（周一）至2024年11月8日（周五），工作日 07:00-20:00（法定节假日和公休日除外），限行区域：西安市西安绕城高速以内区域为中心，向南扩展至终南大道、堰渡路、三星快速干道连线（不含）以北，西汉高速以东、西柞高速以西围合区域；向北扩展至西咸北环线（不含）以南、延西高速以东、西禹高速以西围合区域。途经本市高速公路过境通行但不驶出高速公路的机动车，不采取限行措施，允许通行。

限行规定：每日限行两个车牌（含临时）尾号（若尾号为英文字母的，以车牌最后一位数字为准）的机动车，星期一限行 1 和 6，星期二限行 2 和 7，星期三限行 3 和 8，星期四限行 4 和 9，星期五限行 5 和 0。

2024 年 3 月 11 日周一（限行尾号 1 和 6）

2024 年 3 月 12 日周二（限行尾号 2 和 7）

2024 年 3 月 13 日周三（限行尾号 3 和 8）

2024 年 3 月 14 日周四（限行尾号 4 和 9）

2024 年 3 月 15 日周五（限行尾号 5 和 0）

2024 年 3 月 16 日周六（不限行）

2024 年 3 月 17 日周日（不限行）

悬挂新能源专用号牌的新能源汽车（不限行） 注：外埠机动车进入限行区域的，按本通告规定执行。

# 目录

第一章 展会信息 .....	1
1.1. 展会概况 .....	1
1.2. 各单位联系方式 .....	1
1.3. 展览地点及交通信息 .....	2
1.4. 展会日程 .....	4
1.5. 展馆技术参数（室内展馆） .....	5
第二章 展会管理规定 .....	6
2.1. 关于参展商 .....	6
2.2. 关于施工单位 .....	9
第三章 报馆及附件 .....	15
3.1. 空地展位报馆所需资料 .....	15
3.2. 空地展位报馆图例 .....	16
3.3. 相关附件 .....	18
第四章 展台相关费用表 .....	24
第五章 展品物流指南 .....	26
5.1 服务联系方式 .....	26
5.2 注意事项 .....	26
5.3 现场服务说明 .....	26
5.4 车辆办证流程 .....	28
5.5 布撤展车辆行径路线方案 .....	28
第六章 配套服务 .....	31
6.1 保险推荐 .....	32
6.2 租赁推荐 .....	33
6.3 酒店推荐 .....	37
6.4 餐饮推荐 .....	37

# 第一章 展会信息

## 1.1. 展会概况

展会名称：第三十二届中国西部国际装备制造业博览会暨中国欧亚国际工业博览会

时 间：2024 年 3 月 14日-17 日

地 点：西安国际会展中心（浐灞）

主办单位：中国机械工业联合会、中国通信工业协会、中国机电一体化技术应用协会

承办单位：西安三联国际会展集团有限责任公司

## 1.2. 各单位联系方式

### 1.2.1. 主办方

西安三联国际会展集团有限责任公司

地址：西安市高新区科技路 37 号海星城市广场 B 座 24 层

联系人：

电话：

### 1.2.2. 展馆运营方

西安丝路国际会展中心有限公司

地址：陕西省西安市灞桥区会展一路 1399 号

电话：029-38176666

### 1.2.3. 主场服务方

西安开元展览展示有限公司

地址：陕西省西安市浐灞生态区世博大道 4801 号紫薇花园洲 21 幢 10107 室

联系人：赵凯

联系人：柯昌岚

电话：18509257741

电话：15029159300

### 1.2.4. 物流服务方

职能：负责展会展品运输、仓储、现场装卸以及境外展品的清关、叉车服务等。

地址：西安市灞桥区会展一路国际会展中心（浐灞）

联系人：乔志国

电话：19381911584

### 1.2.5.指定搭建商

序号	单位名称	联系人	手机	邮箱
1	西安开元展览展示有限公司	柯威 刘琨	15927634522 19522555945	454811911@qq.com
2	西安亚欧展览服务有限公司	李东亮	18682915566	1186844348@qq.com
3	西安炫色展览设计有限公司	杜先生	18966825333	996987428@qq.com
4	西安西域广告文化传播有限公司	刘阳 李鹏	13772546878 18991165670	2379402928@qq.com 2192647258@qq.com
5	西安励展会展服务有限公司	李鹏	15829372608	3361598768@qq.com

### 1.3.展览地点及交通信息

#### 1.3.1 展会地点

西安国际会展中心（浐灞）

地点：西安市灞桥区会展一路 1399 号





### 1.3.2 交通信息

出发地	距离	到达方式
西安咸阳国际机场	约36公里	<b>地铁：</b> 机场乘坐地铁14号线→双寨站换乘地铁3号线→香湖湾站B2出口→乘坐免费接驳车→西安国际会展中心
西安北站	约13公里	<b>地铁：</b> 西安北站乘坐地铁14号线→双寨站换乘地铁3号线→香湖湾站B2出口→乘坐免费接驳车→西安国际会展中心
西安站	15公里	<b>地铁：</b> 西安站乘坐地铁4号线→五路口站换乘地铁1号线→通化门站换乘地铁3号线→香湖湾站B2出口→乘坐免费接驳车→西安国际会展中心 <b>公交：</b> 西安站乘公交262路→地铁香湖湾站→乘坐免费接驳车→西安国际会展中心
市区	--	<b>地铁：</b> 市内乘坐地铁换乘地铁3号线→香湖湾站B2出口→乘坐免费接驳车→西安国际会展中心 <b>公交：</b> 乘公交255路、浐灞会展1号线、浐灞8号线→西安国际会展中心展览馆
自驾		<b>导航：</b> 西安国际会展中心展览馆地下停车场（2A入口）

### 1.3.3 展会日程

参展单位证件领取时间表		
证件领取	日期	时间
参展证	3月11日-3月13日	8:30-17:00
布撤展证	3月11日-3月13日	8:30-17:00
布撤展车证	3月11日-3月13日	8:30-17:00

领取地点：西安国际会展中心主办方现场联络处、主场服务处（南登录厅）。

布展安排					
日程安排	日期	参展商	展品货车进场	展架货车进场	观众
1号馆2号馆	3月11日-13日	8:30-18:00	8:30-18:00	—	—
1馆2馆4馆/6馆（进场）	3月12日	8:30-18:00	8:30-18:00	1号馆 11:00-18:00;	—
	3月13日	8:30-18:00	8:30-11:00	8:30-17:00	—

**温馨提示：**

1、压缩空气，将于3月13日下午14:00后开始陆续供应，如有特殊要求，请直接联系展会指定供气服务商—（陕西朗昆空压机有限公司，联系人：姚先生，18602988383）

2、延时加班，关于延时加班的申报及费用，可参阅第四部分展台相关费用-加班费用。

展览安排					
日程安排	日期	参展商	展品货车进场	展架货车进场	观众
展览期间	3月14日	8:30-17:00	—	—	9:00-16:30
	3月15日	8:30-17:00	—	—	9:00-16:30
	3月16日	8:30-17:00	—	—	9:00-16:30
	3月17日	8:30-15:00	—	—	9:00-14:00

撤展安排					
日程安排	日期	搭建/参展商	展品货车进场	展架货车进场	观众
撤展期间	3月17日	15:00-24:00	另行通知	另行通知	—

### 1.3.4 展馆技术参数（室内展馆）

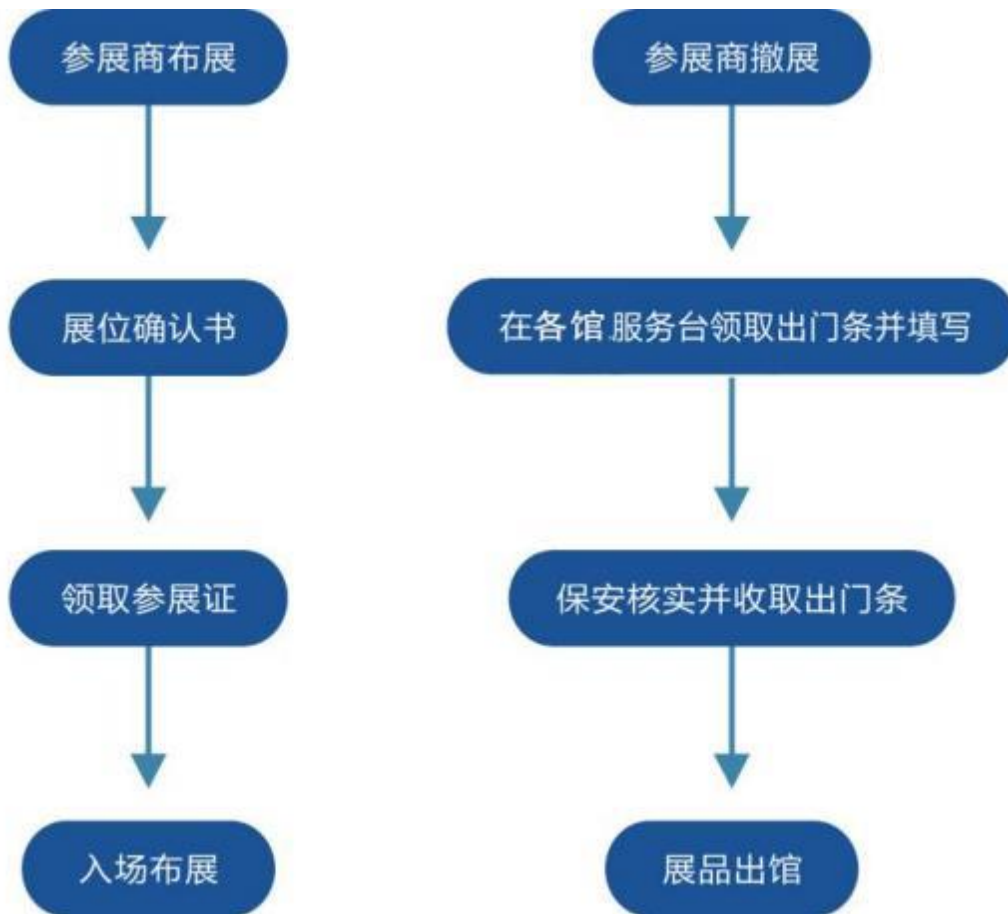


展馆总面积	72000 平米
单馆面积	1、2 号馆：16000 平米/馆,3-6 号馆：10000 平米/馆
展馆数量	6 个
展品入展台	1-6 号馆：各 3 个布展通道，高 4.8m、宽 5.7m，
展馆地坪	展馆室内承重为 3 吨/平米
展馆地插	每个地插最大容量为 125A
展馆高度	16-18 米
搭建高度	限高 5 米（方铝及桁架展台限高 4.5 米）
排水（地漏）	有
消防	烟感报警、自动喷淋、便携式灭火器、消火栓
空调、新风	有
电话	有（提前申请）
网络	有（提前申请）
保安	24 小时保安服务，中央监控，传感报警
广播系统	有
应急照明	有
男、女卫生间	每馆 4 个男厕、4 个女厕，男、女残疾人专用厕所各 2 个
停车位	地下负一负二层共计 5500 个车位

## 第二章 展会管理规定

### 2.1. 关于参展商

#### 2.1.1. 布撤展流程



#### 2.1.2. 参展须知

##### 1. 安全保卫工作

(1) 各参展商对其贵重物品、个人财产和展览品妥善保管，其安全责任自负。展品出馆凭主办方出具的《出门条》和《参展证》方可放行。

(2) 参展商应严格按相关规定操作，做到“防火、防盗、防事故”。每日闭馆前，各展位应关闭外接电源开关，检查是否有不安全因素。如出现碰线、短路或发现其它事故苗头，应及时报告主办方工作人员。

(3) 所有参展人员应基本熟悉展厅情况、熟悉安全通道。如遇突发事件，务必保持冷静，服从主办方工作人员统一指挥，有序撤离，不在厅内等待、观望。

##### 2. 音响控制

展台各类音响设备应严格控制音量（含电视机外挂音箱，声音强度控制到 60 分贝以内），不得干扰展会现场正常秩序、不得影响周边其他展台正常工作，否则组委会有权停止其正常参展。

### 3. 资料派发

(1) 参展商须在各自展位内派发宣传资料及进行促销活动，不得在主要通道处派发资料；不得成群结队在展场内流动进行宣传推广活动，以免造成展区通道堵塞。

(2) 参展商不得派发未参展公司和未参展项目的宣传品，不得擅自将展位或场地提供给其他公司或个人使用。

### 4. 清洁服务

展会期间，各展位自行负责保洁工作，主办方仅提供公共区域一般清洁工作。

### 5. 食品安全

为保障食品安全卫生，非展馆方指定的供餐公司严禁将盒饭带入展馆内，参展商可到 现场指定餐饮售卖区购买食品。

## 2.1.3. 标准展位及标准展位升级布撤展要求及细则

### 标准展位



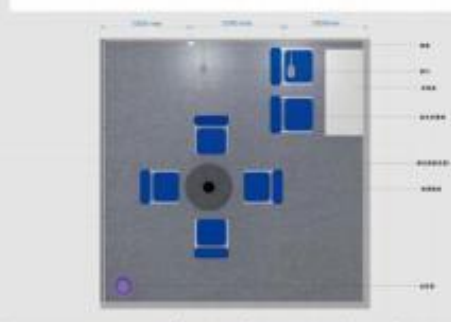
## 标准展位升级

标准展位配置及示意图

标准展位配置	
数量	1个
面积	9m <sup>2</sup>
桁架结构（双开口展020）	1张
射灯	2盏
圆桌	1张
折叠椅	6把
咨询桌	1张
电源（220V/500W）	1个
垃圾篓	1个
展览地毯	9m <sup>2</sup>



\*该数据仅供参考，实际数据以现场为准



\*平面示意图（双开口展位）

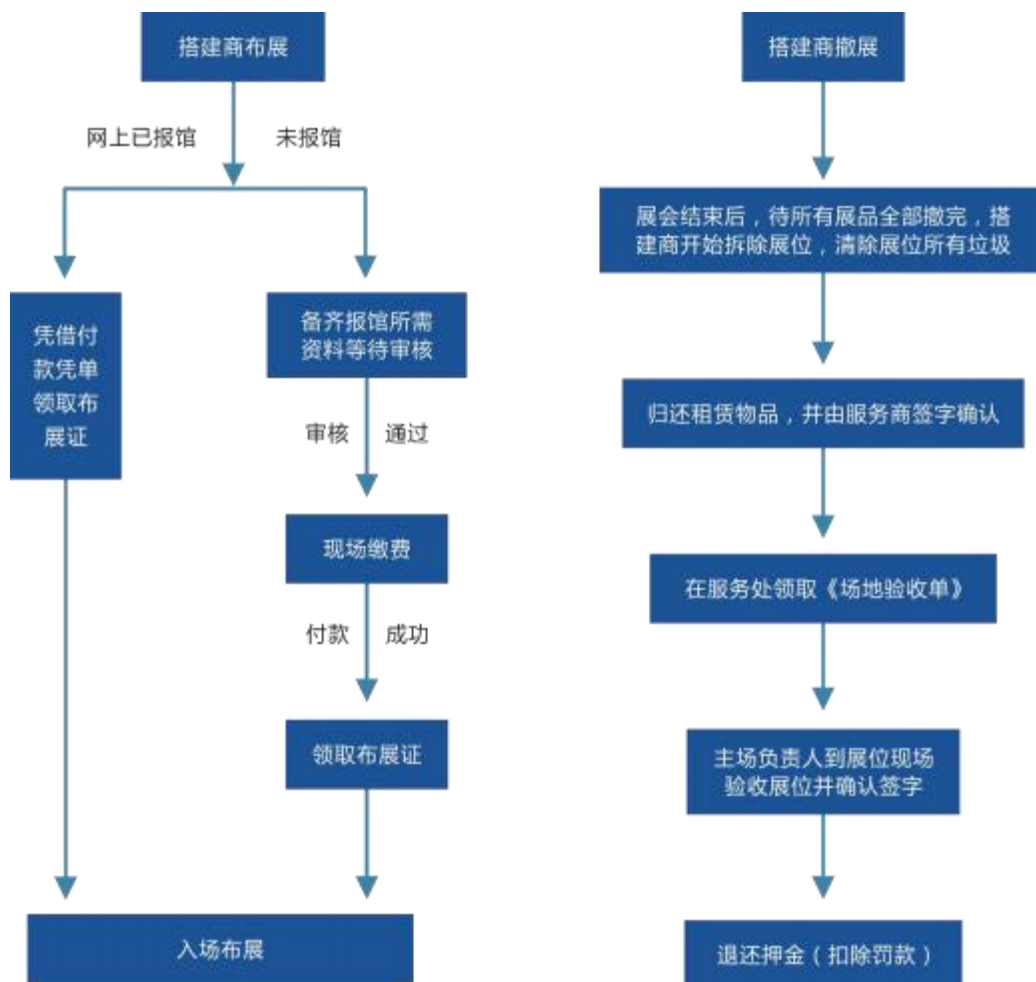
## 标准展位使用说明

1. 标准展位内严禁私拉乱接电源线，严禁私自安装射灯、太阳灯等大功率发热照明灯具和其它发热电器设备。
2. 请勿踩踏桌椅，不能放置过物品，不能在桌椅和其它展具上涂画，不能挪用其它展位的配置或租赁的家具。
3. 标准展位上不能倚靠和悬挂重物，不得损坏或私自撤改展位，不能在展具上钻孔，打入钉子或螺丝。
4. 严禁在展具上裱背胶和不干胶，如需粘贴，仅允许使用非残留性的单面、双面布基胶带，不允许其它粘胶物。
5. 地面不允许打孔、刷油漆、贴双面胶。
6. 未经审图和缴纳押金，不能在标准展位内私自进行木结构装饰装修。

7. 参展商不得在已搭建好的楣板上进行拆卸、修改、粘胶等，如有违规，将处以罚款，后果自负。
8. 展位里每小块展板的尺寸为：横向 950mm×竖向 2480m，一面墙由3块展板组成。
9. 同一家公司申请的相连展位默认为打通（中间无隔板），如不需要打通请在3月8日前书面形式告知主办方，如未提前告知所产生的费用由参展商自行承担。
10. 角位展位默认为双开口。
11. 经主办方同意后，颜色或形状改变须由指定施工单位完成。有关费用由参展商承担。
12. 如参展商不用标准配置的某些部分，不能获得标准配置费用的减免。
13. 参展商须于展会结束后除去所有魔术贴、海报或墙纸等，并将其清理出馆外。
14. 参展商在布展过程如需申请加班的，请于每日16:00点前到主场服务处办理加班手续，如在16:00点以后申报加班的将加收加班费。如发现未办理加班手续私自加班或违规延时加班，将按清场后双倍计时收费。拒不配合清场人员的单位，将按通宵双倍处理。加班费收费标准详见《展台相关费用表》。

## 2.2. 关于施工单位

### 2.2.1. 布撤展流程



备注：现场报馆将收取加急审图费用 2000 元，并不保证所有申报项目全部提供。

## 2.2.2. 空地展位布撤展施工管理要求及细则

本空地展位布撤展施工管理要求依照《西安国际会展中心现场管理规定》文件制定。请仔细阅读本规章制度内容，并有义务告知贵单位参与此次展览的相关布展、参展工作人员。本规章制度适用于所有进入展览区域的参展单位、布展施工单位及个人。

### 1. 总体要求

(1) 展会主办（承办）单位按照公安部门关于《群众性文化体育活动治安管理办法》和《机关、团体、企业、事业单位消防安全管理规定》精神依法举办展会。严格按照公安机关“许可举办活动决定书”、消防部门“同意举办展会消防审核意见书”、工商行政管理机关“商品展销会登记证”等有关手续举办展会活动；

(2) 实行安全保卫责任制。按照“谁主办（承办），谁负责”的原则，主办（承办）单位对展会的安全负责。布展结束后，主办（承办）单位会牵头同我中心相关部门和公安、消防部门共同进行安全检查，对查出的安全隐患必须立即进行整改；

(3) 展厅内严禁吸烟，严禁动火焊接，严禁携带和展出各种有毒商品和易燃、易爆、有放射性等危险物品，严格执行博览中心《展馆防火规定》，违者视情节给予严肃处理；

(4) 特装展位的搭建按规定不得超过限定高度、与墙面至少保留 3 米的安全检修通道且距天花板至少保持 1 米的净空；广告牌的搭建必须牢固可靠，符合安全要求；室外广告牌应具有抵抗风雨冲击的能力。搭建单位和使用单位均应签订安全责任书；

(5) 所有展台、展品、广告牌的布置严禁占用消防通道，严禁影响展馆原有消防设施的使用，严禁在消火栓、安全出口附近布置展台，严禁占用安全疏散通道，消防黄线内严禁布展；

(6) 参展的所有道具，应采用不燃烧或难燃烧材料制作，若确需使用少量可燃材料，应事先作符合要求的防火阻燃处理，否则严禁进入展馆；

(7) 参展单位应该按照实际用电负荷向西安国际会展中心申报，电气线路应采用双层绝缘保护，整流器不得直接安装在可燃物上，大功率灯具应与可燃物保持安全距离，严禁私拉乱接电气线路和超负荷用电，严禁使用电热壶、电熨斗、电炉等大功率电器设备；

(8) 展览样品拆箱后，包装箱、碎纸、泡沫和木板等易燃物品必须及时清出展馆，不得在展位外通道上摆放，并严禁遮挡覆盖消防、配电等设施。每日闭馆前应对本摊位进行安全检查，确认无遗留火种和安全隐患并切断电源后方可离开展位；

(9) 汽车、拖拉机及各类汽油、柴油发动机均应在馆外展出，若确需在展馆内展出，不应操作、维修，油箱内的燃油不应超过展出移动至馆外时的用量；

(10) 所有人员必须佩带有效证件、按照展会主办（承办）单位公布的时间进出展馆并服从保卫人员检查，证件不得转借；

(11) 展品出馆凭出门证予以放行，出门证请与主办（承办、主场）单位联络办理；

(12) 妥善保管好现金、手机、重要证件和其它贵重物品，不要随意摆放。贵重展品须定人看管，提高警惕，严防偷盗、诈骗。

(13) 若发生燃、爆等意外突发事件，请服从公安、安保人员指挥，尽快疏散到馆外安全地点；

(14) 布、撤展货车请在主办（承办）单位规定的时间内进场，按指定地点临时停放，卸货（装货）后立即驶出展馆区域，货车严禁在展馆区域内过夜。展出期间进馆车辆按规定路线行驶，按指定位置停放。所有车辆应服从交通管理人员的指挥、疏导，避免发生交通事故。在装卸、搬运、安装以及撤展的过程中，不得损坏绿地、花草树木以及馆内设施。

### 2. 施工人员管理规定

(1) 施工人员在现场施工中，应统一着装，必须配戴本届博览会布/撤展施工证件以备核查；电工人员必须随身携带电工证，并自觉接受展馆工作人员的检查。对于不符合规定的人员，展馆有权将其清出场外，并对主场服务商进行通报。

(2) 施工人员高空作业时，应使用合格安全的升降设备及操作平台，施工人员应系好安全带，施工作业应戴好安全帽。使用人字梯时，需梯下有人扶梯，在2米以上高空作业时系有安全带。

(3) 博览会展出期间，施工单位须留电工、木工等人员值班，发现问题及时处理。电路、电气的安装必须有国家劳动部门颁发的有效的电工专业证件的人员进行施工，施工期间不违章作业，并随身携带电工证件，以备核查。值班证件请在办理施工手续是办理。

(4) 布展施工人员按照场馆要求在指定地点用餐。

注：以上各项规定有主场服务商在展览馆现场进行监管，西安国际会展中心现场管理人员将不定时进行巡查。

### 3. 施工搭建管理规定

(1) 施工单位进馆施工要严格遵守《公安部大型群众性活动安全管理条例》、《中华人民共和国消防法》、西安国际会展中心相关规章制度，服从主办单位及西安国际会展中心监督和检查，确保展台及人身安全。

(2) 施工单位须严格遵守《西安国际会展中心现场管理规定》及签订的《施工搭建安全承诺书》中的相关规定。施工单位须对所有施工人员在进馆前进行安全培训。

(3) 施工搭建展台面积不得超出承租面积，俯视投影边线不得超出承租边线。俯视投影边线若超出承租面积，须得到博览会主办单位、主场服务商以及西安国际会展中心同意，并按照俯视投影边线面积缴纳施工管理费。

(4) 施工单位搭建展台的结构必须牢固、安全、钢结构、桁架的连接须采用焊接或螺栓链接，确保链接的强度和稳固、钢结构、桁架的连接不得采用铅丝、铁丝捆绑的连接方式。

(5) 施工单位搭建展台必须使用难燃或不燃材料，如特别需要使用可燃材料时，必须要经过阻燃处理并得到难燃标准，同时须出具国家制定部门的检测报告。展台搭建材料严禁使用各类织物及聚苯乙烯作为装饰材料。施工材料须符合环保要求。

(6) 展馆的所有设备设施不得破坏活改变其使用性质和位置，展馆内设备设施及建筑物不得刷胶、涂色、黏贴、张贴宣传品等。展厅地面仅准许使用非残留性的单面、双面布基胶带。

(7) 展厅地面下布满用电设施设备，展台使用水景观布置施工（如：水池、喷泉、瀑布、草地等）必须采取有效保护措施，事先必须由主场服务商报西安国际会展中心管理方同意后，方可施工。

(8) 严禁在消防通道、防火卷帘门下搭建展台，严禁在所搭展台后方存放杂物；严禁堵塞紧急出口、配电设施和遮挡展馆消防设施设备（消火栓、消防栓坑、红外对射、监控探头、消防通道等）。展台须距建筑物墙体 60 厘米以上。展台后面严禁堆放各种物品。

(9) 展厅内使用电锯、电刨、点切割等加工作业须在场馆事先办理手续并采取相应措施后，方可使用。展台施工不得使用易燃、易爆物品（酒精、汽油、稀料、白喷漆等）。展厅内严禁现场喷漆、刷漆作业、严禁电、气焊等明火作业。

(10) 特装结构、造型、灯箱及沙盘、模型等组合结构应在场外制作后进行现场拼接，展厅内（现场）严禁大面积粘贴防火板作业施工。防火板结构的展台施工应事先加工完成，展厅现场仅准许进行防火板粘贴施工。展台使用宝丽布、软膜天花灯材料时，必须提供阻燃报告且须在西安国际会展中心审核同意后，方可使用。全部木质结构展台，需要再正式进场前进行涂料、油漆的粉刷与油饰，严禁在场馆内进行打磨，粉刷和油饰。

(11) 现场施工中，施工所需材料应放置在本展台范围内，不得阻塞通道；如阻塞通道，场馆将对废弃物料处理并采取相应的措施。展台搭建过程中的废弃物料，请随时收集整理并携带出展馆。现场施工中，施工材料严禁放入标准展台内，施工材料严禁依靠标准展台。

(12) 铺设展厅通道地毯的施工单位，进馆前主场服务商须向西安国际会展中心提交地毯消防检测合格证明，并办理其他相关手续。铺设作业时，须服从西安国际会展中心工作人员的管理，并于展览开幕前，对其所铺设的通道地毯进行一次吸尘清洁工作。

(13) 展馆内木质结构展台限高 5 米，桁架及铝料结构展台限高4.5米。展台设计范围须限制在地面边界至所在区域限高之间的立体空间内，包括地台高度和悬挑造型等，禁止任何超过此范围的搭建行为，展台结构必须牢固、安全，展台所涉及的结构应满足荷载所需的强度，施工单位应确保展台的强度、稳定性以及局部稳定性。

(14) 36㎡或跨度达5米以上，必须安装整体钢结构并做好有效连接处理。钢结构和钢木混合结构（包括内衬钢质方通、铁架）单跨结构不得超过6米，超过6米的大跨度墙体及钢框架结构之间应在顶部设置横梁连接，下部需加立柱支撑。

(15) 展台设计有LED屏幕的，必须确保 LED 屏直接落座于钢架之上，并采用 LED 专用矩管背架进行连接加固。

(16) 展台设计有地台的，必须设置无障碍通道，无障碍通道须开在展位之内且宽度不小于2米，转角处必须做钝化处理，在展台地台施工完成后，必须在地台边缘设置明显的安全警示标记。

(17) 禁止直接在展馆柱子上安装灯具灯箱。所有展馆的设备设施不得拆除、搬移和损坏。施工单位不得擅自用展馆配电箱、水源等固定设施。

(18) 展馆地面最大承重量：3 吨/㎡。对于包含活动部件的展品，其最大承重量将相应减少 50%。展品和陈列品的安装，以及设备和展品的处理都将按照以上承重量操作。凡超出负荷标准的展品，参展商必须提前与主场服务方就任何超重展品的进馆、陈列及搬运问题进行协商，且须经展馆方书面同意并按照展馆方要求做足安全措施后方可进入展厅。

(19) 布展过程如需申请加班的，请于每日16:00点前到主场服务处办理加班手续，如在16:00点以后申报加班的将加收加班费。如发现未办理加班手续私自加班或违规延时加班，将按清场后双倍计时收费。拒不配合清场人员的单位，将按通宵双倍处理。加班费收费标准详见《展台相关费用表》。

(20) 博览会结束时，展台施工单位及参展商必须按照“展会日程”所规定的时间段内清理现场所有的材料，展台拆除的材料禁止堆放在货运通道内。撤展过程中禁止出售展台搭建物以及野蛮施工，做好安全监护、设置安全警示方可撤展，施工单位自行负责本展位垃圾的清理清运，严禁馆外垃圾堆积，经现场管理人员检查签字后，方可清退展台保证金。

(21) 施工作业过程中，由施工原因造成的安全事故由施工单位负责，并承担全部责任。

#### 4. 展台用电管理规定

(1) 博览会电气设备安装应符合《中华人民共和国消防法》、《公安部大型群众性活动安全管理条例》等相关规定中的技术规范要求。

(2) 展台照明灯具等各种用电设施及材料应具有国家专业安全认证，导线必须使用双层绝缘护套铜线。

(3) 博览会严禁使用麻花线、平行线连接电气设备，须使用符合标准的双层绝缘护套铜线连接电气设备。导线连接须采用连接端子，不得裸露导线。

(4) 博览会地面铺设导线，须使用过线桥加以保护，且导线不得有接头。展台接电需在西安国际会展中心提供的电源配电箱（盒）下口，不得在电源配电箱（盒）上口接电。

(5) 展台裸露电源必须分别加装保护装置，不得超负荷用电。金属结构须采用接地保护。临时用电须自备电线且须使用双层绝缘护套铜线，不得有接头。

(6) 博览会严禁使用霓虹灯、钨丝灯、高压汞灯等高温灯具和电熨斗、电炉等电热器具。发热电气元件（如镇流器、变压器等）与木质结构安装应使用石棉垫等阻燃隔热设施。

(7) 施工单位不得擅自用展馆配电箱、水源、气源等固定设备。禁止直接在展馆柱子上安装灯具作为灯箱。所有展馆的设备设施不得拆除、搬移和损坏。

(8) 如发现安全隐患或违反规定的行为，为确保安全，西安国际会展中心有权在不通知的情况下，随时停止供电。电脑、精密仪器设备设施的供电应加装不间断电源加以保护，因停止供电造成的电脑、精密仪器等设施设备的丢失和损坏，西安国际会展中心不负责赔偿。



(9) 施工单位特装展台设置的配电间不得存放其他任何物品，电源的控制分闸等配电设备要固定在不牢固的结构上，严禁与库房混用。

(10) 电气施工人员必须持有有效的国家劳动部门核发的专业操作证书。主场服务方施工管理人员将不定时抽查原件，对无证操作者保留停止其继续施工的权利。施工人员在施工期间要严格遵守各项施工管理要求，不违章作业，配合检查。

(11) 所有电源申报必须根据参展商手册《展台相关费用表》所列项目申报，展位施工单位申报用电量时，必须根据参展商申报总负荷情况，在布展7天前申报（预租）各展位实际用电负荷，且应增加20%以上作为预留负荷，以防意外过载。

(12) 需24小时供电的设备或需延时断电、断水、断压缩气、断电话等须提前申请，并交纳相关费用。

## 5. 消防要求

(1) 所有参展商及其承包商、工作人员、代理、服务人员等必须遵守中华人民共和国消防法、西安市消防管理条例以及展馆的消防安全规定。各单位须指定专人负责消防安全工作，并对工作人员进行教育，加强展台安全检查和监督，落实安全责任制，并接受有关部门的监督和管理。

(2) 布展施工必须在自有展台范围内进行，不得超范围跨区布展，施工材料、工具应规范、平整放置在本展台范围内，不得堆码在展台范围外、消防通道上以及展馆消防设施旁，如未按要求堆码，展馆方将视其为废弃物料处理。

(3) 空地展台必须配备合格、有效的灭火器具(4公斤起)，灭火器在展台入场施工时必须均匀摆放在展台区域四周明显、易操拿的位置，便于消防检查和使用，灭火器配备标准为50m<sup>2</sup>内2具，50m<sup>2</sup>外每增加50m<sup>2</sup>增加2具（不足50m<sup>2</sup>按50m<sup>2</sup>计算），以此类推。灭火器需要搭建商自行配备，要求配备的灭火器在检测范围内。

(4) 展馆内严禁使用易燃（弹力布、稻草、泡沫、酒精等）、易爆物品以及含有辐射、放射、有毒、腐蚀性高挥发物品等。

(5) 展馆内所有搭建材料必须使用防火或经过阻燃处理的材料，如：地毯、板材等必须达到国家相关法律法规所规定的阻燃要求。

(6) 严禁利用展馆顶部网架作为吊装展台结构的工具，严禁在防火卷帘门下搭建展台及堆放物品，严禁遮挡展馆消防设施设备（消火栓、红外对射、监控探头、消防通道等）。

(7) 展馆内禁止电、气焊（气体瓶严禁入馆）等明火作业，所有明火作业请在工厂内完成。展览中禁止演示、操作暖气、烧烤炉、生热或明火器具、蜡烛、灯笼、火炬、焊接设备或其他生烟材料。禁止演示、操作任何可能被认定危险的电力、机械、或化学器具。违者将按相关规定严肃处理。

(8) 任何人遇到火情，无论大小，都应启动火灾警报，尽力将其扑灭或控制，并撤离附近的所有物品。

(9) 展台通往所有进出口的通道必须随时保持畅通。所有人员不可将材料、包装箱、废弃物和设备堆放在通道上以及展馆消防设施旁。

## 6. 施工违规处理办法

(1) 施工单位及施工人员违反管理规定，致使施工的项目、展台在施工中、展出中、撤展中以及运输过程中，发生倒塌、人员伤亡、火灾等一切安全责任事故，施工单位负全部责任，并承担法律责任以及由此承担给西安国际会展中心造成的一切经济损失及名誉损失。主场服务商视情节轻重对施工单位给予警告、扣除部分施工押金，情节特别严重的扣除全部施工押金并在行业内给予公示或取消在西安国际会展中心展览施工搭建资格。

(2) 未提前申报电源而私接电现象，一经发现，立即停工，同时缴纳该展位整体电费的三倍违约金。

(3) 未经书面允许，在西安国际会展中心内动用明火作业，没收其作业设备，并在施工押金中扣除2000元。

(4) 施工单位连接水源的设备设施造成任何泄漏的行为和结果，除赔偿由此给场馆带来的损失外，并在施工押金中扣除1000-3000元违约金。

(5) 展台搭建出现结构失稳等重大安全隐患，须立即设置隔离区域，进行整改并在施工押金中扣除 2000-5000 元违约金。

(6) 阻塞消防通道、消防卷帘门、紧急出口、消防设施、公共通道、配电柜以及监控探头等，要求进行拆除整改，并在施工押金中扣除 1000-2000 元违约金。

(7) 违反电气安装施工规范、无有效证件从事电气施工操作等，要求立即停止施工操作，并在施工押金中扣除 2000-5000 元的违约金。

(8) 展台搭建使用各种可燃纺织物品、木质结构或未刷防火涂料、要求立即整改，并在施工押金中扣除 500-2000 元违约金。

(9) 使用禁用的电料（霓虹灯、高温碘钨灯、高温石英灯、平行线、麻花线等），一经发现必须立即拆除，并在施工押金中扣除 500-1000 元违约金。

(10) 展厅内调漆、喷漆、刷漆或者在展馆内现场大面积粘贴防火板施工等行为，要求立即停止，并在施工押金中扣除 500-2000 元违约金。

(11) 展台施工使用易燃、易爆物品（稀料、酒精等），要求停止其施工行为，并在施工押金中扣除 1000-2000 元违约金。

(12) 未经许可使用电锯、电刨、电切割等工具作业时，出现火花现象的行为，要求立即其停止作业，并在施工押金中扣除 500-1000 元违约金。

(13) 凡在展厅内进行大面积打磨而产生粉尘的，一经发现，必须立即停工，并在施工押金中扣除 1000-2000 元违约金。

(14) 展台搭建超过规定高度，要求立即整改，并在施工押金中扣除 1000-5000元违约金。

(15) 施工时阻塞展厅通道，妨碍他人通行，劝阻无效，在施工押金中扣除 500-1000 元违约金。

(16) 撤展时，野蛮拆卸展台、推倒展台，要求立即纠正，并在施工押金中扣除 3000-5000 元违约金。

(17) 展位背板与建筑物之间，禁止存放一切物品，一经发现须立即清除，并在施工押金中扣除 500-1000 元违约金。

(18) 特装展位搭建的电气操作间内，禁止存放杂物，一经发现必须立即清除，并将在施工押金中扣除 500-1000 元违约金。

(19) 特装展位应按照申报的图纸施工，现场施工与申报图纸不符的，立即停工并将在施工押金中扣除 1000-2000 元违约金。

(20) 特装单位在布/撤展期间，必须留有一名安全负责人在场，并配戴明显安全标识，如安全负责人不在现场，在施工押金中扣除 1000 元违约金。

(21) 布/撤展期间，不戴安全帽或在2米以上高空作业无人扶梯的，经劝阻不听，将停止施工作业并将搭建队伍清除出展厅，同时在施工押金中扣除 500-1000 元违约金。

(22) 地台上承重结构未落实地的，要求立即整改，并在施工押金中扣除1000-2000元。

(23) 凡使用软膜天花、宝丽布、织物等材料，但未提交防火阻燃检测报告的，一经发现立即拆除，并在施工押金中扣除 500-1500 元。

**★备注：**

(1) 施工负责人有义务告知责任单位参与此次展览的相关工作人员，展馆方相关之规定（布展须知、空地展位施工安全责任书等）。

(2) 撤展完毕，及时联系馆长清洁管理人员签字确认。

(3) 施工负责人有义务把展馆方相关规定告知责任单位参与此次展览的工作人员。

## 第三章 报馆及附件

### 3.1. 空地展位报馆所需资料

类别	序号	文件名称	说明	备注
参展商 加盖鲜章	1	参展商安全责任 保证书	需参展商加盖鲜章	附件一 (18 页)
施工单 位 盖鲜章	1	施工单位资质证 明	提供有效资质证明营业执照分类中有“展览展示/装修装饰/建筑施工”内容的,或相关行业协会证书)注:个体营业执照或注册资金低于 50 万元不予接受,需施工单位加盖鲜章。	
	2	施工单位安全责 任保证书	需施工单位加盖鲜章。	附件二 (19)
	3	空地展位施工安 全防火责任书	需参与搭建的单位熟知相关内容。签订责任书时请出示施工单位出具的有章介绍信,以确认签订者的委托人资格,施工单位加盖鲜章。	附件三 (20)
	4	空地展位施工申 请表	注明施工情况、相关需求及负责人联系方式,提供的身份证、电工证、特种作业证复印件要与现场施工人员相匹配,需详细、完整、清晰填写,附上所有电器(灯具)合格证(灯具上所贴或包装内所附)需施工单位加盖鲜章。	附件四 (22)
	5	空地展位搭建委 托书	需施工单位和参展单位双方盖章。	附件五 (23)
	6	展位搭建图纸	包括:展位效果图、平面图、立面图、施工图、电路图、施工材质说明图、吊点施工结构图纸及结构计算书、结构图(需加盖搭建商公章,标注施工材质型号及结构细部节点连接方式,龙骨之间的距离不能大于 40cm 见方,龙骨立面厚度不得小于 10cm,龙骨材质厚度要大于 9mm,面板厚度大于 5mm)。要求清晰完整,电路图需标注回路、负载、所用材质的规格及型号等(设计师签名并盖章)、脚手架照片(使用移动脚手架保证架体连接牢固、平稳,隔板齐全、超过 5m 高(两层以上)的脚手架将两组脚手架并列加宽使用,以增加脚手架的稳定性并且需增加周围护栏)。	
	7	展位保险	每个空地展位必须进馆搭建前购买符合本展会规定的责任保险,提供保单复印件,需施工单位加盖鲜章。	

报馆网址: <http://ky.mfdjw.com/>

联系人: 柯威 电话: 15927634522

(1) 网上审图截止日期(2024 年 3 月 1 日止)逾期报馆须缴纳 2000 元/展位加急审图费。

(2) 网上报馆流程: 登录网址 — 账号注册 — 登录报馆系统 — 选择“2024 中国西部国际装备制造业博览会” — 提交报馆资料 — 等待审核 — 审核通过 — 完成缴费 — 报馆结束 — 现场领取证件需提交报馆所有原件资料(纸质版)。

(3) 各自搭建商报馆完手续请自行扫描添加馆长二维码进入各馆搭建商管理群，进群后备注清楚负责搭建的展位号，展位名称，联系方式，便于主场统一管理。



柯昌岚（1号馆）  
15029159300



赵凯（2号馆）  
18509257741

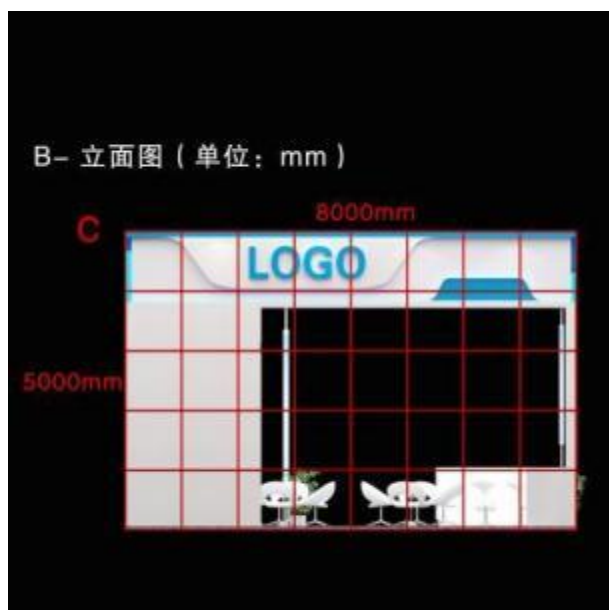
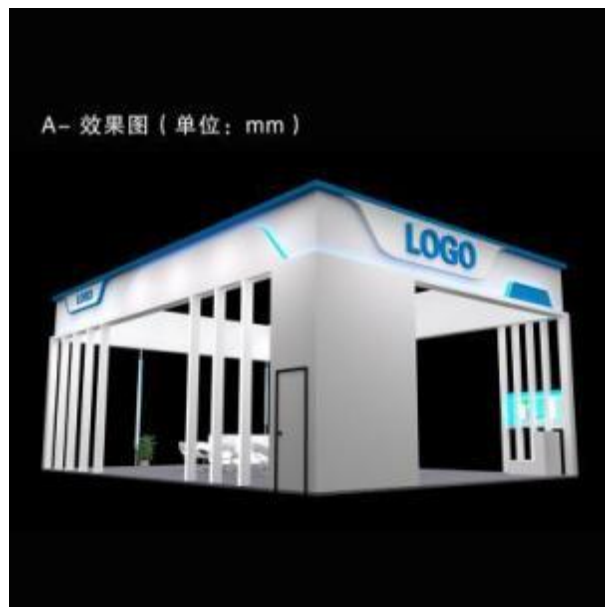
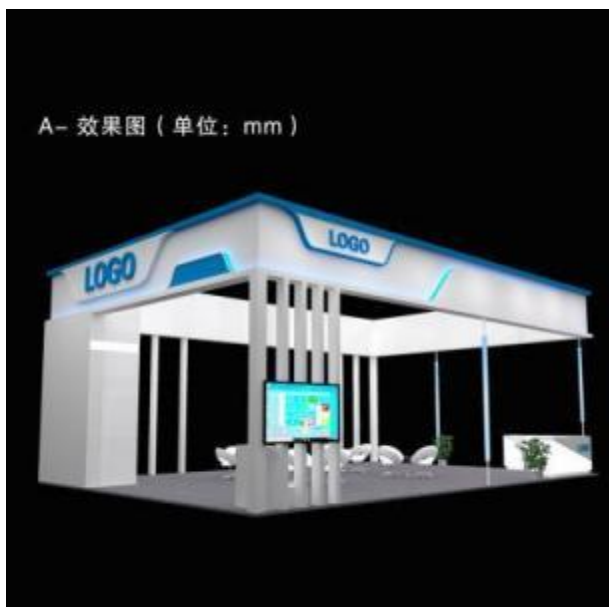


柯威（4号馆）  
15927634522

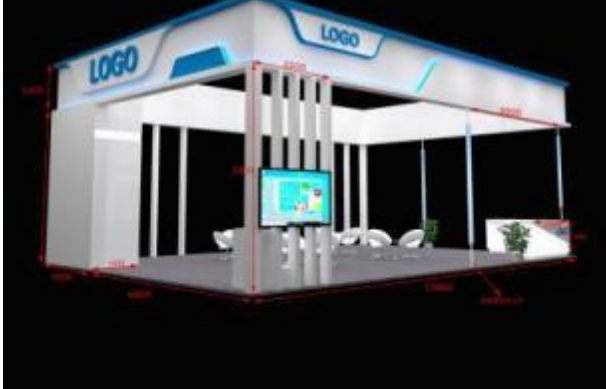


刘璐（6号馆）  
19522555945

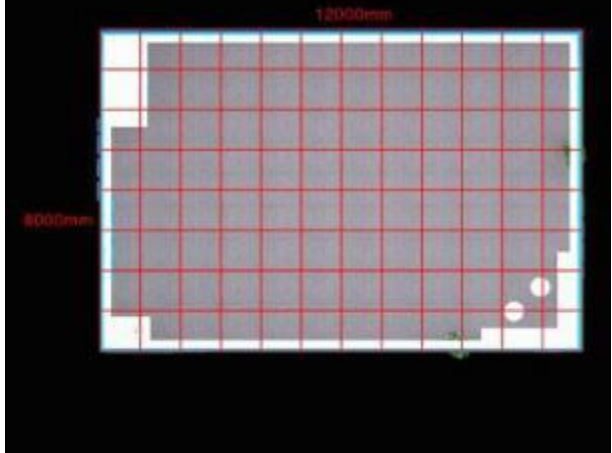
### 3.2. 空地展位报馆图例



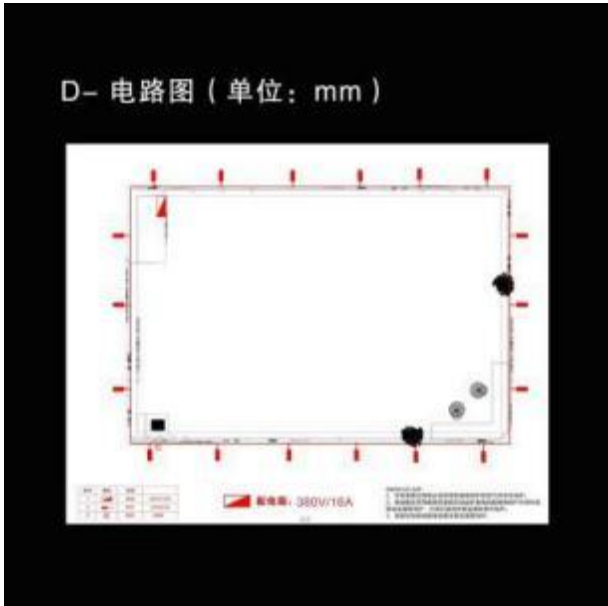
B- 立面图 (单位: mm)



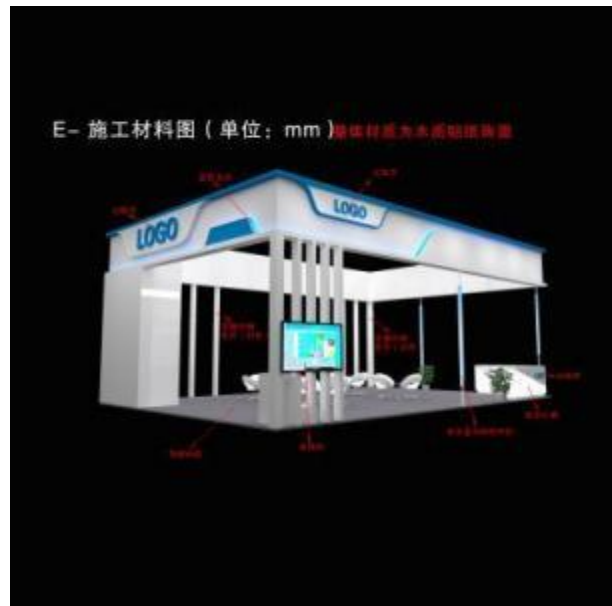
C- 平面图 (单位: mm)



D- 电路图 (单位: mm)



E- 施工材料图 (单位: mm) 墙体材料为木质铝塑板



### 3.3. 相关附件

#### 附件一：第32届中国西部国际装备制造业博览会暨中国欧亚国际工业博览会——参展商安全责任保证书

兹有第32届中国西部国际装备制造业博览会暨中国欧亚国际工业博览会参展商\_\_\_\_\_，展馆号\_\_\_\_\_展位号为\_\_\_\_\_，搭建面积为\_\_\_\_\_平方米，现就展会期间的一切安全事项向大会主办方、承办方、主场服务方作出如下承诺：

#### 一、关于展台搭建

1. 我司经考察审核合格后确认公司具有搭建资格，委托其为本展位唯一指定施工单位，并与该公司签订了搭建合同，确保展台施工及正常运行。
2. 我司已明确主办方施工管理相关安全细则，并通知我司指定委托搭建公司在现场确保施工安全，我司对施工单位进行监督管理并配合主办方、主场服务方对展台安全进行监督管理，如违反大会相关规定，主办方、主场服务方有权对责任方进行处罚。

#### 二、关于展台音响控制

展台各类音响设备应严格控制音量（含电视机外挂音箱），不得干扰展会现场正常秩序、不得影响周边其他展台正常工作，否则组委会有权停止其正常参展。

#### 三、参展安全

1. 做好防火安全管理。展位装修使用的可燃、易燃材料必须作阻燃处理，展位内的电气线路必须作阻燃处理或使用阻燃复套线，安装照明灯具的部位20CM范围内应做阻燃处理。展板、展位、商品不得堵塞安全出口及占用疏散通道，不得遮挡消火栓、等消防设施。展馆防火卷帘门下严禁放置任何物品。
2. 做好参展安全检查。展位搭建完毕以后，所有施工材料、工具、包装箱等物品应全部撤出会场。确保展位内无枪支、管制刀具、汽油、雷管、煤油、柴油、酒精（活动中需使用的除外）、油漆、香蕉水等易燃易爆物品。
3. 严格遵守各项规定，指定专人负责本展位在展览布撤展及开展期间的用电安全保障，做好布撤展及开展期间的现场值班维护，及时消除用电安全隐患，服从主场服务方及展馆方的监督管理，切实落实用电安全和整改的措施，确保展位安全。
4. 加强安全防范，配合相关单位维护好展览现场次序。展览期间，各参加人员需按规定时间到馆、离馆，提高防范意识，做好展位贵重物品的保管。严格遵守票证管理规定，凭票证出入，服从现场执勤人员检验管理。展会现场发生纠纷、争执必须服从现场执勤人员管理，离开展会现场到指定地点协商处理。发现可疑情况和重大问题及时报告现场执勤人员和警务室，积极配合公安机关查处发生在本展位的治安、刑事案件。
5. 如在展会期间聘请明星、公知人物赴展位为商品代言提前通过活动主办方方向公安机关申报（包括：明星具体情况、活动内容、进退场线路、安保方案）。经公安机关许可并按照公安机关的要求聘请足够的社会专业安保力量后方可入场。
6. 在展会期间，未经军民航职能部门批准，我司不会进行无人机、航空模型等飞行活动，严格遵守国家有关法律法规，防止发生扰航事件。

以上承诺如有违反，产生的一切后果及相应的经济和法律責任由我司全部承担，与主办方、承办方、主场服务方无关。

承诺单位：（公章）

法定代表人或安全责任人（签名）：

现场安全责任人：

联系电话：

日期：

附件二：第32届中国西部国际装备制造业博览会暨中国欧亚国际工业博览会——施工单位安全责任保证书

本公司\_\_\_\_\_受\_\_\_\_\_公司（单位）委托负责“\_\_\_\_\_博览会”，展馆号：\_\_\_\_\_，展位号：\_\_\_\_\_，展位的搭建工作。本着贯彻《大型群众性活动安全管理条例》国务院第505号令及其他相关法律法规严格遵守《展览会\_\_\_\_\_》组委会的相关规定，落实安全第一、预防为主方针全面负责本展位施工安全工作并向大会主办方、主场服务方作出如下安全承诺：

一、指派现场负责人员

指派我司员工（姓名）\_\_\_\_\_：（职务）\_\_\_\_\_（电话）\_\_\_\_\_为本展台的现场负责人和安全责任人，负责本展台一切事务，与贵单位签署的所有文字内容皆有法律效力，该授权行为所产生的经济纠纷及法律后果皆由我公司承担全部责任。

二、搭建安全

1. 遵守国家有关临建设施施工安全的法律、法规、制度、并采取措施落实到位。
2. 建立并落实施工安全责任制度，健全安全管理措施，建立安全管理工作方案和应急预案，明确岗位职责，配备与施工安全管理工作需要相适应的专职安全管理人员，并将施工安全工作负责人名单报送主场服务方备案。
3. 组织实施与展会相关的施工安全管理工作，落实各项施工安全管理措施开展施工安全检查及时作出检查记录，接受政府安全监督机构、主场服务方、展馆方的指导、监督和检查，及时消除安全隐患。
4. 展会活动期间发生展台设施安全事故，施工安全管理责任人将配合主场服务方、展馆方立即启动应急救援预案及时采取控制和疏散措施。
5. 展会筹备及活动期间承担如下工作内容及相关责任：
  - (1) 如实向主场服务方提交报馆相关文件；
  - (2) 负责展台的安全管理工作具体包含以下工作：
    - ① 临建设施施工安全生产管理；② 临建设施消防安全管理；③ 临建设施结构安全管理；④ 临建设施水电气安全管理。
6. 自觉明确展台搭建施工单位安全责任，建立并落实内部安全责任制；
7. 博览会闭幕后，负责展台设施安全拆除及材料清运的管理工作，在规定时间内开展并完成撤展工作。严格遵守“\_\_\_\_\_展览会”组委会的相关规定，服从主办方、承办方、主场服务方、展馆方的监督管理，若在规定时间内我司未完成撤展工作和本展位馆内馆外垃圾的清除清运，则主办方及主场服务方有权扣除展台施工保证金并对我司展位进行拆除及清运，且无需为我司展台内的各项物料付保管责任。以上承诺如有违反，产生的一切后果及相应的经济和法律責任由我司全部承担，与主办方、承办方、主场服务方无关。

承诺单位（公章）：

法定代表人或安全责任人（签名）：

现场安全责任人：

联系电话：

日期：

附件三：第32届中国西部国际装备制造业博览会暨中国欧亚国际工业博览会——空地展位施工安全防火责任书

为认真贯彻和落实《大型群众性活动安全管理条例》（国务院 505 号令）《中华人民共和国消防法》《中华人民共和国安全生产法》按“安全第一、预防为主、综合治理”的方针以更严密的管理、更科学的方法、更有力的措施，切实抓好安全预防工作。保障生命安全、财产安全，创造良好和有序的安全生产环境，促进活动顺利进行，特制定此 责任书。

展会名称：\_\_\_\_\_

布展日期：\_\_\_\_\_

展出日期：\_\_\_\_\_

撤展日期：\_\_\_\_\_

参展方：\_\_\_\_\_

参展方负责人：\_\_\_\_\_联系方式：\_\_\_\_\_

搭建方负责人：\_\_\_\_\_联系方式：\_\_\_\_\_

展位名称\_\_\_\_\_展位面积：\_\_\_\_\_m<sup>2</sup>

乙方应承担的责任和义务：

1. 应严格、认真执行《消防法》《大型群众性活动安全管理条例、国务院 505号令》《安全生产法》等有关消防、安全工作规定，落实各项防火、安全责任和措施。乙方应明确防火、安全负责人，指派专人负责场馆内施工、消防安全工作。责任人应认真做好展览期间展台各项施工、消防安全工作，认真履行职责，确保活动安全。
2. 按标准缴纳施工保证金、清洁押金。甲方对违规施工及破坏保洁规定行为，经现场取证确认，可按扣罚标准直接在乙方保证金及押金内扣除。
3. 应向甲方提交展台进馆手续，配合消防安全宣传教育、接受施工监督检查，对甲方下发的整改通知积极整改。施工安全事故处理及善后工作由乙方全权负责，与甲方无关。
4. 对展台搭建施工安全负责，确保展台结构达到国家相关标准并规范施工，保证展台结构牢固、安全。乙方应第一时间处理布展、展览和撤展期间出现的展台倒塌、工伤和伤及他人的安全事故并及时通报相关部门。乙方必须指派专职安全管理员负责布展现场的施工安全、展位用电安全和防火管理等监督工作，对甲方提出的存在安全隐患的施工行为等，必须根据整改通知书进行整改。保证本单位任何人、任何时间均不在场馆展厅内吸烟。
5. 不得在展馆墙体、柱体及各种专用管线或建筑物上钉钉、捆绑等损坏建筑物的行为，所有展台结构应和展台自身主体结构连接并应严格按照展馆限高搭建展台（不得超过5米）。未经甲方允许，严禁私自在展厅围栏、顶部张贴或悬挂广告或宣传品，未经甲方允许，乙方不使用展厅顶部吊挂展台造型。乙方严禁在展位后堆放物品（例如：搭建工具、包装物、包装箱、展品等）。
6. 负责监督管理、规范本展台施工人员，在高空作业时，应持证上岗并使用合格安全的提升工具及操作平台，系好安全带、戴好安全帽、设置安全隔离区，安全区须设有明显标示或警示隔离带，施工现场应设安全员负责施工安全工作。确保施工人员人身安全。
7. 在设计规划搭建场地（展位）时，必须做到不得圈占、埋压、遮挡场馆消防设施设备和防火卷帘门。在组织搭建展位时，按照消防要求在布展和开展期配置灭火器，并留出场馆内消防疏散通道，确保展台人身财产安全和消防疏散通道畅通。台人身财产安全和消防疏散通道畅通。
8. 不得出现以下违规行为：如馆内喷漆作业行为、展台施工使用电锯、电刨、电切割等加工工具，使用易燃、可燃、有毒、有害材料进行装饰，明火作业行为、使用煤气炉具、电炉、酒精炉、电饭锅等容易引起火灾事故的器皿。
9. 应保证使用的照明灯具、布展电动工具等各种用电设施及材料均具有国家专业安全认证，并按照电气规程标准施工、安装和使用。严禁使用麻花电线、塑料电线连接电器设备，须使用标准的双护套阻燃电线和接线端子连接电器设备及电路连接。电路、电气的安装必须由持有国家劳动部门颁发有效的电工专业证件的人员进行施工且须持证上岗。保证展台不私拉乱接和超负荷用电，严禁使用霓虹灯、高温碘钨灯，禁止直接在展馆柱子上安装灯具作为灯箱。



10. 保证不拆除、搬移和损坏所有展馆的设备设施。不得擅自用展馆配电箱、水源、气源等固定设施。任何因水电引发的事故和损失，乙方负责处理相关事故，与甲方无关。
11. 保证在搭建、拆除展台过程中，不会造成第三方权益或者人身损害，若发生第三方权益或者人身损害的行为，乙方应当承担法律责任，与甲方无关。
12. 必须自觉接受和配合公安消防机构和甲方对展位的检查工作，对提出的不安全因素和火灾隐患，必须立即实施整改，消除火灾隐患，确保消防安全。若展位存在火灾隐患，乙方应在第一时间实施整改，签收整改通知而未整改的，公安消防机构将依法进行处罚，由此发生火灾事故，由公安消防机构依法追究法律责任。
13. 自觉遵守场馆的相关规定，维护好场馆内所有消防设施设备，不得擅自使用或毁损，若有违反，由乙方承担相关责任。
14. 必须确保撤展安全有序进行，必须在设置安全防护区域的情况下撤展。
15. 违反布展须知作业，甲方有权责令乙方予以整改，规定时间内未配合整改的，甲方有权对乙方做出停工、清场等处罚。并按扣罚标准对违规行为进行扣罚。
16. 应为进入展馆范围内施工搭建及布撤展的工作人员购买人身意外伤害险。
17. 在签订此责任书前，须出示营业执照复印件并加盖公章交甲方备案。
18. 已知晓展馆《布展须知》《空地展台施工安全责任书》等内容，并保证严格遵守。
19. 以上规则如有违反，乙方需自愿接受公安机关、消防部门和主场服务方、展馆方按照法律法规及展馆方使用规定给予的处罚。
20. 本安全责任书一式三份，展馆方、主办方、主场服务方各一份（统一提交给主场服务商，给展馆方和主办方的由主场服务商转呈提交）。
21. 本责任书自签订之日起立即生效。

搭建方（公章）：

责任人（签字）：

联系方式：

日期：

附件四：第32届中国西部国际装备制造业博览会暨中国欧亚国际工业博览会——空地展位施工申请表

*施工单位		*电话	
*委托单位（参展商）			
*施工地点	展馆：____，展位号：		
*施工时间			
*撤馆时间			
*施工面积	平方米：		
*施工人数	电工(人数)		其他工种(人数)
	木工(人数)		总人数
*现场负责人	*姓名：	*手机：	
*安全责任人	*姓名：	*手机：	
搭建材料			
*施工用电		*展期用电	
*电器使用情况 (种类、规格、数量)			
*申报人		电话	
主场服务商意见			

注意：有\*标记的项目必须如实填写，如因填写错误造成的一切后果由施工单位自行承担责任。请将施工人员身份证、电工证、其他特殊工种的技术证书、电器合格证、阻燃合格证及防火涂料合格证复印件附在本表之后。

附件五：第32届中国西部国际装备制造业博览会暨中国欧亚国际工业博览会——空地展位搭建委托书

兹有：第32届中国西部国际装备制造业博览会暨中国欧亚国际工业博览会参展单位 \_\_\_\_\_，展位号 \_\_\_\_\_，面积\_\_\_\_\_m<sup>2</sup>，现委托为我单位展位唯一展台搭建商，并且承诺：

- 1) 该搭建公司经考察审核合格后确认为本展位唯一指定搭建商，且具有搭建资格；
- 2) 我单位已同该搭建公司签订相关搭建合同，确保展位安全施工及正常运行；
- 3) 我单位已详知大会展区施工管理相关细则，并要求我公司委托的搭建公司严格遵守管理规定服从管理安排；
- 4) 配合组委会、主场服务商对展台安全进行监督，如我单位委托的搭建商违反展馆相关施工安全规定，组委会、主场方有权对其进行违约扣除；
- 5) 我单位将认真加强对搭建公司的监督，若违反大会展区施工管理相关规定及音量规定，我公司愿意接受展会统一的违约扣除，并承担其后果。

委托单位（盖章）：

被委托单位（盖章）：

授权代表签字：

授权代表签字：

现场负责人手机号码：

现场负责人手机号码：

年 月 日

年 月 日

## 第四章 展台相关费用表

温馨提示：请各单位根据自身的展台情况参照下表数据来核算该展台需要缴纳的相关费用及押金。

展台相关费用表							
编号	项目类别	规格/单位	收费标准	收费明细			
				数量	金额	合计	备注
1	空地展台施工管理费	平方米	指定搭建商 25 元/m <sup>2</sup>				
			非指定搭建商 60 元/m <sup>2</sup>				
2	布展临电	16A/220V	500 元/展期				二次接电费: 原价格 *50%
3	动力电源	16A/380V	720 元/展期				
		25A/380V	1120 元/展期				
		40A/380V	1700 元/展期				
		63A/380V	2200 元/展期				
		125A/380V	5600 元/展期				
4	网络（常规有线）	点	1000 元/展期/提前三天 申请				
5	网络（百兆光纤）	点	13000 元/展期/提前三天 申请				
6	接气服务	点	1000 元/展期/提前一天申 请				
7	接水服务	点	1000 元/展期/提前一天申 请				
8	布/撤展证	个	10 元/个				
9	布/撤展车证	个	50 元/个				
10	审图费	平方米	10 元/平方米（本届免收）				
<b>备注：</b> 1、220V/16A 规格用电仅为布展期临时使用；布展最后一天，展馆将根据用电申请单将临时用电更换为会期用电； 2、所有项目要求核算准确，并增加20%以上作为预留负荷以防意外过载； 3、室外使用每处加收100元安装费； 4、展厅内电费(125A 及以下)含接电服务费及配电箱使用费；大功率用电(125A 以上)需自备电缆、配电箱，使用方须提前三天提出申请。展馆仅提供电源。用电器与电源接驳由使用方自行负责； 5、使用方接驳的电缆、用电器的用电安全，自行负责看护； 6、二十四小时用电按照相应功率价格的三倍收取； 7、会期用电周期不超过 4 天，超出时间仍按照此原则累计，不足1个会期的按照一个展期核算； 8、灭火器配备：1—50平方米2具，每增加50平方米增加2具，灭火器需要搭建公司自带。 9、报馆缴费完成后请上传正确的开票信息，展会结束后20个工作日以邮件的形式邮寄。 10、布撤展结束时，如有该展位垃圾遗留，则按照垃圾清运费（1000 元/4.2 米车）1.5 倍从押金扣除。							

费用类

押金类	1	电箱押金	1 个	500 元				
	2	展台保证金	≤54 (含 54) m <sup>2</sup>	5000 元				
	3		55-100 (含 100) m <sup>2</sup>	10000 元				
	4		101-200 (含 200) m <sup>2</sup>	20000 元				
	5		200 m <sup>2</sup> 以上	25000 元				
加班	1	加班时段	18:00-24:00	4 元/小时/m <sup>2</sup>				
	2		24:00-09:00	6 元/小时/m <sup>2</sup>				
提前进场	1	搭建提前入场放料费 (1. 搭建商堆放施工材料, 安全自理; 2. 展品不得提前进场)	天/展台	1000				需 10 号提前进场与组委会联系
	2	搭建提前进场费 (1. 不足 50 m <sup>2</sup> 的按 50 m <sup>2</sup> 核算; 2. 展品不得提前进场)	m <sup>2</sup> /天	30				
<b>总合计费用:</b>								

## 第五章 展品物流指南

尊敬的参展商：

欢迎您参加第32届中国西部国际装备制造业博览会暨中国欧亚国际工业博览会展会，根据与组委会的协定，纵连展会物流（西安）有限公司为本届展会指定的物流服务商。为展会提供布撤展车辆交通管控、仓储、装卸、展品境内和境外运输等服务。

### 5.1 服务联系方式

纵连	联系人	联系电话	座机	邮箱地址
负责人	乔志国	19381911584	029-88091713	qiaozg@ues-scm.com
运输服务	王镠	18113050624	029-88091713	wangl@ues-scm.com
国际运输	李枚娟	18117885580	028-65189991	logistics@ues-scm.com
仓储	李文倬	13720751399		liwz@ues-scm.com
服务投诉电话		18180810110	028-65186699	

### 5.2 注意事项

#### 5.2.1 运输注意事项

- 1、建议参展商将货物包装成箱，以便回运时使用。为保证货物在多次运输装卸中不被损坏，请将包装箱内填满、加固并有支撑，必须标明重心、吊装线、是否易碎等特殊情况告示。纵连公司不接受任何因包装箱不适合而造成损坏的索赔。
- 2、所有参展物品需在布展前三天运到西安主城区。
- 3、展商自行发货到我公司仓库的，展品发运后，请及时将发货凭证（含运单号）、件数、重量、体积等信息以邮件或微信方式发送给我公司仓储负责人。
- 4、参展单位应自行投保展品的往返运输及在展览仓储期间的保险。
- 5、若参展商未选择我公司提供的物流运输，货物的动态信息需各位展商自行跟踪。

#### 5.2.2 境外参展展品

境外参展展品有运输、清关需求的，可在布展前 60 天进行咨询，确定业务合作后应在开展前 40 天内启动业务操作，确保开展前 20 天到达参展地国际港口，以便于及时清关运输并在开展前 1-2 天内送至您的展位。

#### 5.2.3 自行发货到展馆

您也可以自行将展品发运至参展地仓库，请按以下收货信息自行填写运输单据，并在外包装的醒目位置贴上唛头（特别提醒：唛头一定要写来参展的收货人、电话，否则仓库将不予收货）。相关信息如下：

- 1、收货单位：纵连展会物流（西安）有限公司收货地址：陕西省西安市浐灞生态区会展一路 1399 号西安国际会展中心展览馆一期 L1-06

收货人：李文倬 13720751399（转）（展商名）

取货须知：展商须持有效证件（公司授权委托书、身份证等证明文件）到仓库确认货物并办理提货手续，再由工作人员将货物送至展位。

2、箱件唛头，请务必在展品的外包装上标明。

发货人：	联系方式：
参展单位：	
展会名称：	
收货单位：纵连展会物流（西安）有限公司	
收货地址：陕西省西安市浐灞生态区会展一路 1399 号西安国际会展中心展览馆一期 L1-06	
收货人：李文倬 13720751399（转）_____（展商收货人姓名、电话）	
数量：_____ 重量：_____ 公斤 体 积 _____ 立方米	
展馆号：_____ 展位号：_____	

### 5.3 现场服务说明

- 1、以上所有服务项若有需要，请参展商提前 48 小时书面预定并同时递交附表 1，经纵连公司确认后予以安排。任何少于 48 小时预定的机力申请，纵连公司将根据实时劳力和机力的使用情况另行安排，额外费用由展商承担，如需特殊起吊工具的设备，请相关参展单位自行准备相关起吊工具。
- 2、纵连公司在各馆卸货区均设置物流服务点，参展商在物流方面的任何问题可寻求解决，纵连公司有权管理和引导现场装卸及交通秩序。
- 3、请各参展商使用大会组委会指定的主场物流服务商安排的回运物流承运商，并核实身份（统一着装“展会物流”运输蓝色马甲工作服）。未经大会指定的主场物流服务商备案的物流公司，主场物流人员有权将其人员清理出馆，并扣取所承运的货物。同时提供公司出具的安全承诺书、员工工作证明文件、身份证等资料后方可提取货物。

#### 5.3.1 服务备注

- 1、凭借参展商或其指定代理的书面授权，纵连公司将代表参展商完成展品的现场操作（包括装、卸、开、装箱及吊装和交付等工作）。参展商代表需于布展及撤展期间到现场指导、监督展品装、卸、就位、拆箱、开箱、吊装、再包装等操作。如因参展商没有提供明确指示或未及时到达现场，而造成延误或额外费用，纵连公司将不负任何责任。
- 2、在布展及撤展期间，所有现场工作须由主场物流代理商现场人员操作。如果因参展商代表擅自行动，造成的后果或损失，主场物流代理商将不负任何责任。
- 3、我公司所有服务费中不包含保险费，为维护展商的权益，纵连公司提醒参展商购买全程保险（装卸保险、运输保险等），请参展商备好保险合同或其他副本，以备可能在展览现场出现残损时申报保险之用。展品如有损坏，纵连公司负责提供商务记录，并协助理赔事宜。若参展单位未购买装卸保险，展品在装卸过程中由纵连公司责任造成损坏，纵连公司与参展商协商进行赔偿（最高赔偿额为不超过该件展品装卸费的 5 倍）。纵连公司可为参展单位代办保险，但保险费用由参展商自理。保险费收取标准：按投保总金额的 5%收取。

#### 5.4 展会需办理《货车进馆证》，车辆办退证流程如下，其他详见《交通组织方案》。

- 1、办证地点：
- 2、办证要求：手机进入办证系统，选择对应展会办证入场，车辆到达临时停车区排队等候出示行驶证打印证件。

- 3、证件名称：《货车进馆证》。
- 4、办证须知：货运车辆办理《货车进馆证》需缴纳车辆秩序维护费：押金 300 元/车/次，从打印证件开始，至卸货完毕的车辆随证到退证点退证时间止，每车享有 120 分钟的免费卸货时间，若超过 120 分钟每车按 50 元/ 60 分钟缴纳超时违约金，费用从交纳的押金中扣除，不足 60 分钟按 60 分钟计。提示：此证严禁转借、转让，确保一车一证。
- 5、退证地点：展馆西门
- 6、退证须知：卸货完毕的车辆必须带上《货车进馆证》到退证点，办理退证手续后方可离场，押金自动返还到办证人员手机，当日必须退证。
- 7、我司将对所有参展单位的货运车辆进行统一管理，并根据具体布撤展时间办理货车进馆证。



扫我下单

#### 5.5 布撤展货运车辆行径路线方案

1. 由展览馆东面方向到达的货车行径路线规划  
行径路线：西安绕城高速谢王立交→新筑收费站驶出→东三环辅路→会展二路→货车轮候区等待办证入场。
2. 由展览馆西面方向到达的货车行径路线规划  
行径路线：西安绕城高速杏园立交→杏园南收费站驶出→世博大道→锦堤五路→华文路→会展一路→会展东路货车轮候区等待办证入场。
3. 由市区及其他市政道路到达的货车行径路线规划  
行径路线一：东三环→香湖湾地铁站附近→按照路标指引进入辅道→世博大道路口调头→向南直行至会展二路→会展二路→直行至货车轮候区等待办证入场。  
行径路线二：北三环→北三环与东三环交汇处→东三环辅道→向南直行至会展二路→货车轮候区等待办证入场。
4. 货车临时停放区进出展馆的行径路线规划  
进馆行径路线：  
1 至 4 号馆持证车辆进馆路线：东大门→各馆的装卸区域。  
5 号馆持证车辆进馆路线：东大门→右转经过 3 号馆→5 号馆卸货区  
6 号馆持证车辆进馆路线：东大门→经过 4 号馆右转→6 号馆卸货区



离馆行径路线：所有卸货完毕的车辆均在西大门退证点办理退证手续。

## 西安国际会展中心布/撤展货运车辆行驶路线图



## 西安国际会展中心布/撤展车辆进馆路线图



## 展品信息登记表

纵连展会物流

附表 1

展会名称：\_\_\_\_\_

参展单位：\_\_\_\_\_ 展台号：\_\_\_\_\_ 预计进馆日期：\_\_\_\_\_

1、本单位之展品将以下列方式运至西安：

自己安排至纵连仓库。

自己安排运至展览场地。

由纵连安排提货（一站式全程物流）。

共\_\_\_\_\_件，总重量\_\_\_\_\_公斤，总体积\_\_\_\_\_立方米。

箱号	品名	长*宽*高 (cm)	体积 (m³)	毛重 (kg)	包装	特殊注意事项

以上展品重量及尺寸为包装后的实际重量及尺寸。

现场是否需要我司叉车、吊车组装机器或流水线（除装卸车送至展位外）：需要/不需要

叉车：\_\_\_\_\_吨\_\_\_\_\_台\_\_\_\_\_小时/吊车：\_\_\_\_\_吨\_\_\_\_\_台\_\_\_\_\_小时

2、本单位之\_\_\_\_\_先生/女士联系方式\_\_\_\_\_将于\_\_\_\_\_月\_\_\_\_\_日到达现场指导开箱及展品就位工作。

单位盖章：\_\_\_\_\_ 负责人签字：\_\_\_\_\_ 日期：\_\_\_\_\_

请将此表填制完成后发送至：乔志国 [qiaozg@ues-scm.com](mailto:qiaozg@ues-scm.com)

## 第六章 配套服务

### 6.1 保险推荐

● 为保证参展商及搭建商的搭建和参展安全，主场建议参展商及搭建商选择指定 保险服务商，切实保障自身合法权益。保费将由主场代收，统一出保单。保险具体内容见本手册“展览会责任险”。

#### 展览会责任险

为降低搭建特装展位的责任风险和确保现场施工人员安全保障，请各位参展商或搭建商必须购买累计不低于 600 万的展览会责任险，申请展览会责任险将以每个特装展位的搭建单位（承揽方）、参展商（定做方）列为共同被保险人，对应理赔搭建单位和参展商在展览区域范围内的三项赔偿责任：

1、每一展台累计赔偿限额人民币600万元，每次事故赔偿限额人民币600万元，每人每次事故赔偿限额人民币50万元，其中包括：

1) 对于所租用展览场所的建筑物、各类固定设备及地面、地基的损失：每次事故赔偿限额人民币 600 万元；

2) 对于雇请的中国籍工作人员的人身损害，所引起的抚恤金、医疗费和其他有关费用：每次事故赔偿限额人民币 600 万元；每人每次事故赔偿限额人民币 50 万元；

3) 对于第三者的人身损害，所引起的抚恤金、医疗费和其他有关费用：每次事故赔偿限额人民币 600 万元；每人每次事故赔偿限额人民币 650 万元。

以上三项责任共用保单赔偿限额。

2、免赔：每次事故免赔额：0 元

3、保险期限：2024年 3 月 11 日 0 时-2024年 3 月 17 日 24 时

**指定保险服务商：中国平安保险（集团）股份有限公司**

#### 6.1.1 保额及保费标准：

面积	保险责任	保额 (人员限额/累计保额)	保费（元）
9 m <sup>2</sup> -54 m <sup>2</sup>	详见保单条款	50 万/600 万	200 元
55 m <sup>2</sup> -199 m <sup>2</sup>	详见保单条款	50 万/600 万	250 元
200 m <sup>2</sup> -399 m <sup>2</sup>	详见保单条款	50 万/600 万	300 元
400 m <sup>2</sup> -999 m <sup>2</sup>	详见保单条款	50 万/600 万	400 元
1000 m <sup>2</sup> -1500 m <sup>2</sup>	详见保单条款	50 万/600 万	500 元

为保证参展商及搭建商的搭建和参展安全，主场建议参展商及搭建商选择指定保险服务商，切实保障自身合法权益。

备注：保费将由主场代收，统一出保单。

## 6.1.2 投保流程

(1) 投保联系人

李媛:15502930333

(2) 按照要求填写企业信息

请完整提供下面信息：				
展会名称				
投保公司 发票抬头				
税号				
公司地址				
联系人				
电话				
邮箱（接收保单 和发票）				
序号	展位号	面积/m <sup>2</sup>	参展商（公司全称）	搭建商名称（公司全称）
1				
2				
3				

(3) 报馆同步支付保费成功后，您的电子保单和电子发票将发送至投保人登记的电子信箱。

### 出险理赔服务

如果发生保险事故请立即对出险现场进行拍照取证，并拨打现场报案电话：

冯小姐 电话：18500646969（企业微信）

### 保险索赔单证的要求：

1. 拍照：对事故现场拍照、录视频、或调取监控录像（尽可能全面反映现场情况）。
2. 出险报案：24 小时内电话报案。
3. 请保存好所有事故相关手续、发票、单据。
4. 按要求提交理赔资料后，保险公司核实、赔付。

## 6.2 租赁推荐（联系人： 杨名哲 18792967622 何静静 15891301271 ）

名称	贝壳桌椅	贵宾桌椅	白色休闲椅	藤桌椅
照片				
规格	一桌四椅（不含桌布）	一桌四椅（不含桌布）	一桌四椅（不含桌布）	一桌三椅
参考价	200元/展期	200元/展期	200元/展期	300元/展期
名称	玻璃低柜（黑白色）	玻璃高柜（黑白色）	折叠紫砂柜	层板
照片				
规格	长1000mm*高980mm*侧宽600mm	长1000mm*高2000mm*侧宽500mm	长1000mm*高1600mm*侧宽30mm	长1000mm*宽300mm
参考价	200元/展期	400元/展期	200元/展期	50元/张
名称	散尾葵	一品红	台花	发财树
照片				
参考价	50元/展期	30元/展期	大：150 中：130 小：100	100元/展期
名称	写真KT板	写真背胶	手举牌	手提展架
照片				
规格	冷光板0.5毫米/0.3毫米	120g	画面30cm*60cm	宽80cm*高120cm
参考价	50元/平米（单面） 70元/平米（双面）	25元/平米（普通） 35元/平米（可移除）	50元/个（含支架）	120元/个

折叠椅	吧椅	慕斯桌椅	玻璃圆桌
			
一/把	可升降	一桌四椅	桌面直径70cm 高度75cm
30元/展期	100元/展期	300/展期	100元/展期
沙发	中南海沙发(带茶几)	安全帽	台布
			
黑/白	米白色	红色(押金另付)	红/蓝/白1500mm*1500mm (押金另付)
200元/个单人 300元/个双人	500元/展期	20元/顶	30元/张
青苹果	一帆风顺	高瓶花	绿萝
			
100元/展期	50元/展期	300元/展期	100元/展期
门型展架	丽萍展架	易拉宝	X展架
			
宽80cm*高180cm	宽80cm*高200cm	宽80cm*高200cm	宽60cm*高160cm
120元/个	300元/个(单面含画面)	120元/个	80元/个

名称	折叠咨询桌	长条桌	资料架	地毯
照片				
规格	长960mm*高760mm*侧宽480mm	长1000mm*宽450mm*750mm	折叠式	阻燃地毯180克
参考价	150元/展期	100元/展期	100元/展期	20元/平米
名称	珠宝灯	金卤灯	标展长臂射灯	LED长臂射灯
照片				
规格	45W白光 (押金另付)	150W白光 (押金另付)	15W暖光 (押金另付)	75W白光 (押金另付)
参考价	150元/盏	150元/盏	50元/盏	80元/盏
名称	叶门铁	红杜鹃	仙鹤来	双层花篮
照片				
参考价	30元/展期	30元/展期	30元/展期	300元/展期
名称	喷绘布	条幅	三角立牌	旗帜布
照片				
规格	520普通布/550高清环保布	条幅布	100*200MM	旗帜布
参考价	30元/平米 (5米黑白布) 20元/平米 (3m白底部)	15元/平米	30元/个	60元/平米 (双面) 35元/平米 (单面)

铁马	型材吧台	折叠梯形台	围裙
			
长1200mm*高760mm	外径1.75m宽0.45m高1.05m	长1400mm*层高300mm*600mm*900mm层宽*300mm	1.2米长条桌围裙 长1200mm*宽600mm*750mm (押金另付)
50元/展期	300元/展期	200元/展期	50元/展期
饮水机	桶装水	电视机	软隔离
			
可加热	18.9L	带支架	1M隔离栏
100元/展期	25元/桶	43寸：800元/展期 50寸：1000元/展期 60寸：1200元/展期	40元/展期
红掌	瀑布花	圆桌花/小方瓶花	蝴蝶兰
			
30元/展期	350元/展期	50元/展期	450元/展期
豪华名片盒(押金另付)	普通名片盒	演讲台	资料柜
			
220*120*130mm	210*120*100mm	高1120mm宽700mm	宽850mm侧宽390mm高度1800mm
50元/展期	20元/展期	300元/展期	300元/展期



### 6.3 酒店推荐

酒店名称	联系方式	地址	距离
维也纳酒店	孙经理 15991795797	西安市国际港务区华南城 A 区 A2 栋	1.8Km
YHotels 酒店	孙经理 15991795797	西安市国际港务区华南城 A 区 A4 栋	1.8Km
桔子精选西安世园会亚欧国际酒店	郑经理 18502965826	欧亚大道 3639 号浐灞生态区丝路国际创意梦工厂	2.9Km
假日酒店	029-88076666	西安浐灞生态区世博大道 5167 号	1Km

注：以上酒店距离展馆较近，仅作参考使用。

### 6.4 展馆餐饮推荐

餐饮店名	主营产品	订餐电话
乡村基中式快餐	川味快餐	18629294436
泡馍先生	泡馍	13572092301
雅林中餐厅	中餐	19894626619
老潼关肉夹馍	肉夹馍、凉皮	13991861691
兰州牛肉拉面（清真）	牛肉拉面	18682975001
咖喱鸡块饭	咖喱鸡饭	18629517731
岐山美食	岐山面、凉皮	18629517731

践行“双循环”战略

促进产业融合发展

产业链分类展示

一站式集中采购

三联国际  会展集团   
**sunlane** Member  
西安三联国际会展集团有限责任公司

地址：西安市科技路37号海星城市  
广场B座24层(710075)  
电话：029-82333333 400-003-2377  
网址：[www.cwieme.com](http://www.cwieme.com)



制博会服务号



制博会订阅号